



eMail-Konfiguration

MS OUTLOOK



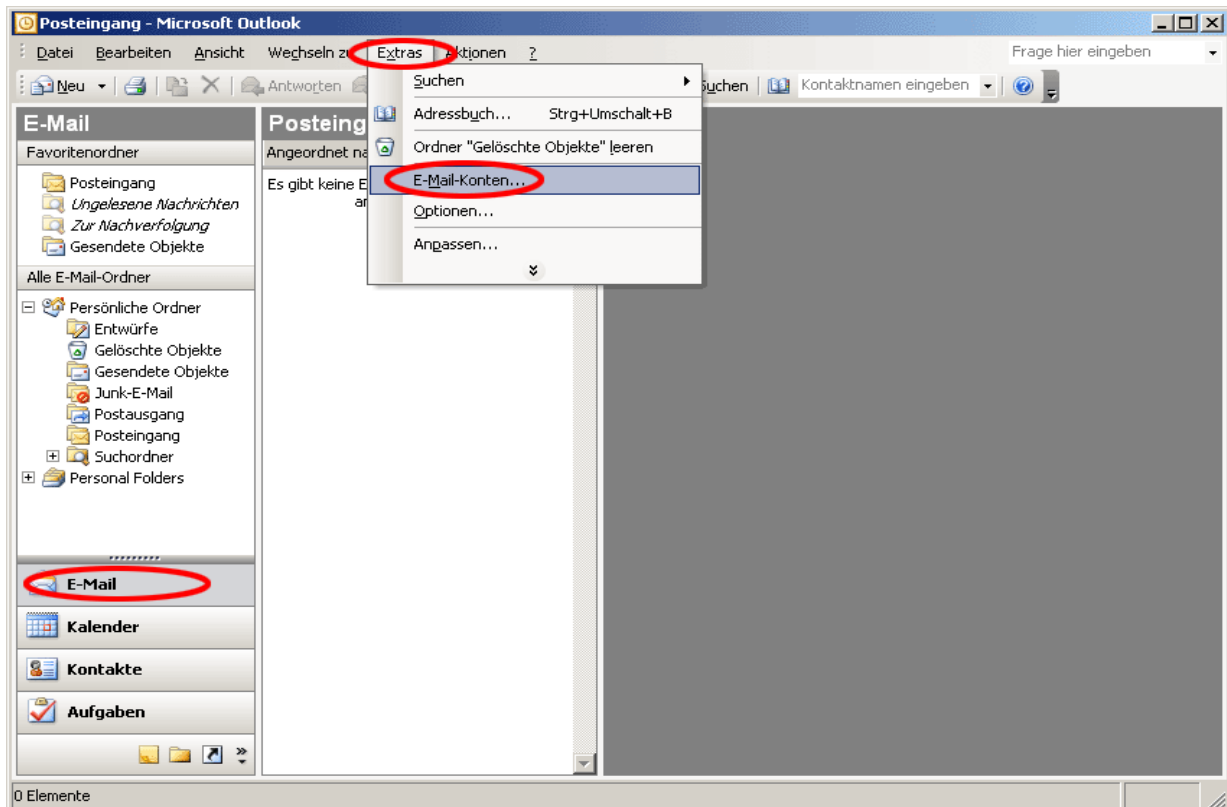
homepageheute.de

eMail-Konfiguration MS Outlook

Outlook-Konfigurationsfenster öffnen

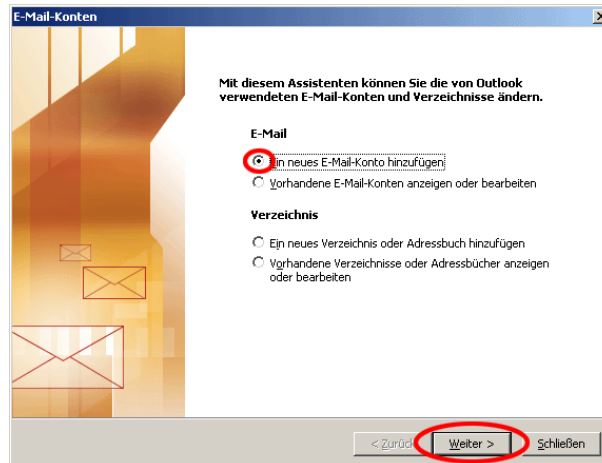
Das Mail-Programm Outlook aus dem Office-Paket von Microsoft muss vor der ersten Benutzung konfiguriert werden, um eMails abrufen und versenden zu können. Leider ist die Konfiguration in verschiedenen Outlook-Versionen mehr oder weniger unterschiedlich gestaltet. Auf diesen Seiten finden Sie eine Beschreibung für **Outlook 2003**, sie kann in Analogie auf andere Outlook-Versionen und auch auf das zum MS-Windows Betriebssystem gehörige Mail-Programm **Outlook Express** übertragen werden.

Zur Konfiguration muss in Outlook zuerst das Konfigurationsfenster geöffnet werden. Dies geschieht nach Auswahl des Feldes 'E-Mail' über das Menu 'Extras' durch Klick auf 'E-Mail-Konten...'



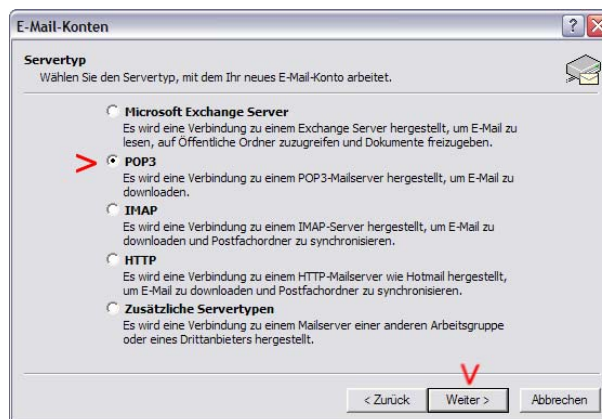
eMail-Konfiguration MS Outlook

Im ersten Fenster des Konto-Assistenten muss das Feld 'Ein neues E-Mail-Konto hinzufügen' angeklickt werden, mit dem Knopf 'Weiter' wird dann zum nächsten Fenster gesprungen.



Servertyp angeben

Als Servertyp sollte im Allgemeinen POP3 ausgewählt werden. Dadurch werden die E-Mails vom Server auf den Arbeitsplatz-PC heruntergeladen und sind dann nur noch auf diesem PC zu erreichen.



eMail-Konfiguration MS Outlook

Benutzerdaten eingeben

In diesem Fenster des Konto-Assistenten werden Name, E-Mail-Adresse und die Servernamen angegeben, Hier ist insbesondere wichtig, die E-Mail-Adresse vollständig und richtig anzugeben, da diese Adresse wörtlich als Absenderangabe für die ausgehenden E-Mails verwendet wird.

Als 'Postausgangsserver' muss ein SMTP-Server des verwendeten Internet-Providers eingetragen werden.

Das Kennwort sollte eingetragen und das Feld 'Kennwort speichern' markiert werden, da sonst bei jeder Abfrage die Daten eingegeben werden müssen.

The screenshot shows the 'E-Mail-Konten' window with the following fields and options:

- Benutzerinformationen:** Ihr Name: [Ihr Name / Firma], E-Mail-Adresse: [IhrNAME@ihreDOMAIN.de]
- Serverinformationen:** Posteingangsserver (POP3): [pop.ihreDOMAIN.de], Postausgangsserver (SMTP): [smtp.ihreDOMAIN.de]
- Anmeldeinformationen:** Benutzername: [(siehe eMail)], Kennwort: [*****], Kennwort speichern
- Einstellungen testen:** Wir empfehlen Ihnen, das neue Konto nach dem Eingeben aller Informationen in diesem Fenster zu testen, indem Sie auf die Schaltfläche unten klicken (Netzwerkverbindung erforderlich). [Kontoeinstellungen testen...]
- Anmeldung durch gesicherte Kennwortauthentifizierung (SPA) [Weitere Einstellungen...]
- Buttons: < Zurück, Weiter >, Abbrechen

Nach Eingabe aller gefragten Daten bitte auf **Weiter >** drücken

Nach Klick auf 'Weiter' wird die Einrichtung des Kontos durch Klick auf **Fertig stellen** abgeschlossen.

The screenshot shows the 'E-Mail-Konten' window with the following content:

- Kontoeinrichtung abgeschlossen!**
- Sie haben alle Informationen eingegeben, die zum erfolgreichen Einrichten eines Kontos notwendig sind.
- Klicken Sie auf "Fertig stellen", um den Assistenten zu schließen.
- Buttons: < Zurück, **Fertig stellen**