



eMail-Konfiguration

THE BAT!



homepageheute.de

eMail-Konfiguration THE BAT!

Die folgende Anleitung zeigt Ihnen, wie Sie **The Bat!** für ihren Homepageheute-Email-Account konfigurieren um damit sicher und bequem Ihre Nachrichten zu verwalten. Informationen zur Installation und Bedienung des Programms entnehmen Sie bitte der Programmdokumentation oder wenden Sie sich direkt an den Hersteller.

Voraussetzung:

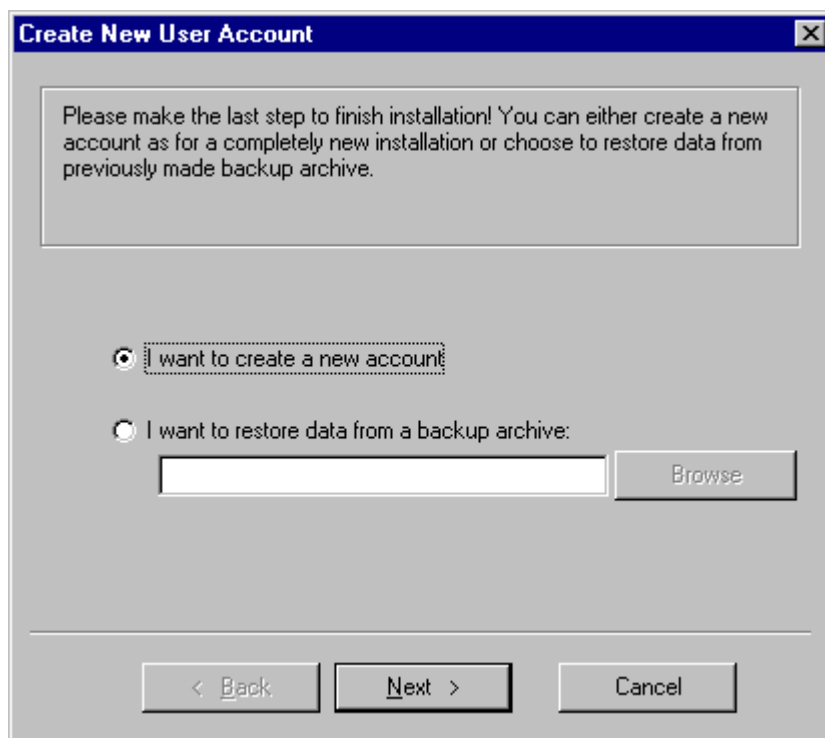
Um Ihre E-Mails mit einem E-Mail Programm zu verwalten benötigen Sie einen Zugang zum Internet sowie eine E-Mail Adresse bei freenet. Beachten Sie dazu gegebenenfalls folgende Hilfeinhalte:

Aufrufen des E-Mail Clients:

Öffnen Sie bitte The Bat durch einen Klick auf "Start > Programme > The Bat" Starten Sie The Bat zum ersten Mal, öffnet sich der Startassistent.

Einrichten des E-Mail Kontos:

Klicken Sie auf "**I want to create a new account**", um ein neues Konto einzurichten



Um die Einrichtung zu starten, klicken Sie bitte auf "**Next**".

eMail-Konfiguration THE BAT!

Schritt 1:

Geben Sie den Namen Ihres Kontos im Feld "Account name" ein.

Enter user name and the account's home directory. Make sure that the name is not used by other account. If there are account configuration files in the home directory already, the data from those files will be used for defaults for next steps.

Account name:
IHR NAME

Home directory:
<default>

Browse Clear

< Back Next > Cancel

Der Name ist frei wählbar und dient gleichzeitig als Verzeichnis-Name für Ihre Mails, die auf der Festplatte gesichert werden. Möchten Sie das lokale Verzeichnis ändern, klicken Sie bitte auf "**Browse**" und geben dann ein neues Verzeichnis an. Klicken Sie anschließend auf "**Next**".

eMail-Konfiguration THE BAT!

Schritt 2:

Geben Sie Ihren vollständigen Namen ins Feld "**Your full name**" ein. Im Feld "**E-Mail address**" tragen Sie bitte Ihre freenet E-Mail Adresse ein. Optional können Sie im Feld "**Organisation**" einen Firmennamen o.ä. angeben.

Enter your e-mail data. This information will appear by default in your messages as originator's data

Your full name:
(e.g. John G. Smith) > das sieht Ihr Empfänger als Absender

E-mail address:

Organisation:

< Back Next > Cancel

Bestätigen Sie Ihre Angaben bitte mit einem Klick auf "**Next**".

eMail-Konfiguration THE BAT!

Schritt 3:

Geben Sie die Serverdaten ein, um auf Ihre Mails zugreifen zu können. Im Feld "**SMTP server**" geben Sie "**smtp.ihreDOMAIN.de**" ein. Im Feld "**POP3 server**" geben Sie ebenfalls "**pop.ihreDOMAIN.de**" ein.

Enter your mail servers' addresses - they must be provided by your Network Administrator or the Internet Service Provider. SMTP server is used for sending mail out, POP3 server is used for mail retrieval.

To access mail server, use protocol:

- POP3 - Post Office Protocol v3
- IMAP4 - Internet Message Access Protocol
- MAPI - Microsoft Exchange Server

Incoming mail server address (e.g. mail.domain.tld):
pop.ihreDOMAIN.de

SMTP server address (e.g. smtp.domain.tld):
smtp.ihreDOMAIN.de

My SMTP server requires authentication for sending mail

< Back Next > Cancel

Um E-Mails über freenet zu versenden, ist es erforderlich, dass der E-Mail Client sich an unseren Servern authentifiziert. Setzen Sie deshalb den Haken bei "**My SMTP server requires authentication for sending mails**".

Klicken Sie danach bitte auf "**Next**".

eMail-Konfiguration THE BAT!

Schritt 4:

Tragen Sie im Feld

Username Ihren Benutzername
und im Feld

Password Ihre persönliches Passwort ein.

Create New User Account

Specify POP3 data for this account. If you choose APOP login method, make sure that this method is supported by your POP3 server. If you leave password field blank, you will be prompted for the password later.

Username: Ihr Benutzername

Password: xxxxxxxx

Use secure login method (APOP)

Leave copy of messages on the server

< Back Next > Cancel

Bestätigen Sie die Auswahl mit einem Klick auf "Next".

eMail-Konfiguration THE BAT!

Schritt 5:

Ist Ihr PC in einem Netzwerk z.B. über einen DSL-Router verbunden, wählen Sie "Local Area Network".

Specify the method you are connecting to the Internet. Make sure that TCP/IP protocol is installed on your machine and configured properly.

Local Area Network or manual connection

Dial-up connection:

Disconnect automatically after completion of mail transfer

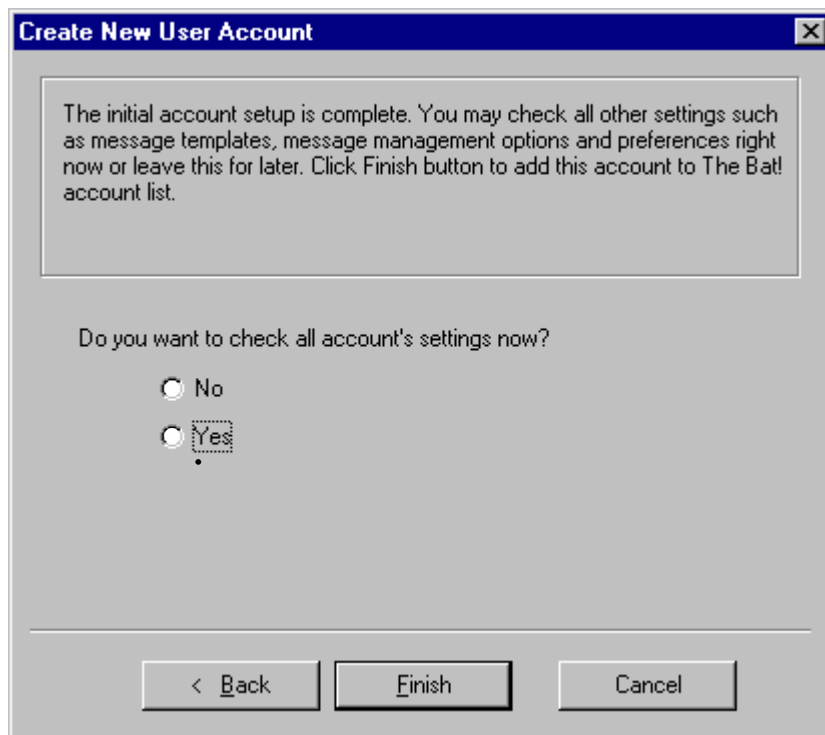
< Back Next > Cancel

Klicken Sie bitte auf "Next".

eMail-Konfiguration THE BAT!

Schritt 6:

Sie werden gefragt, ob Sie die gemachten Einstellungen überprüfen möchten. Klicken Sie auf "Yes" und schließen den Startassistenten mit einem Klick auf "Finish" ab.

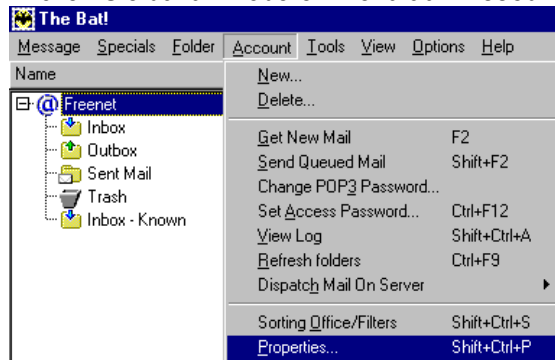


eMail-Konfiguration THE BAT!

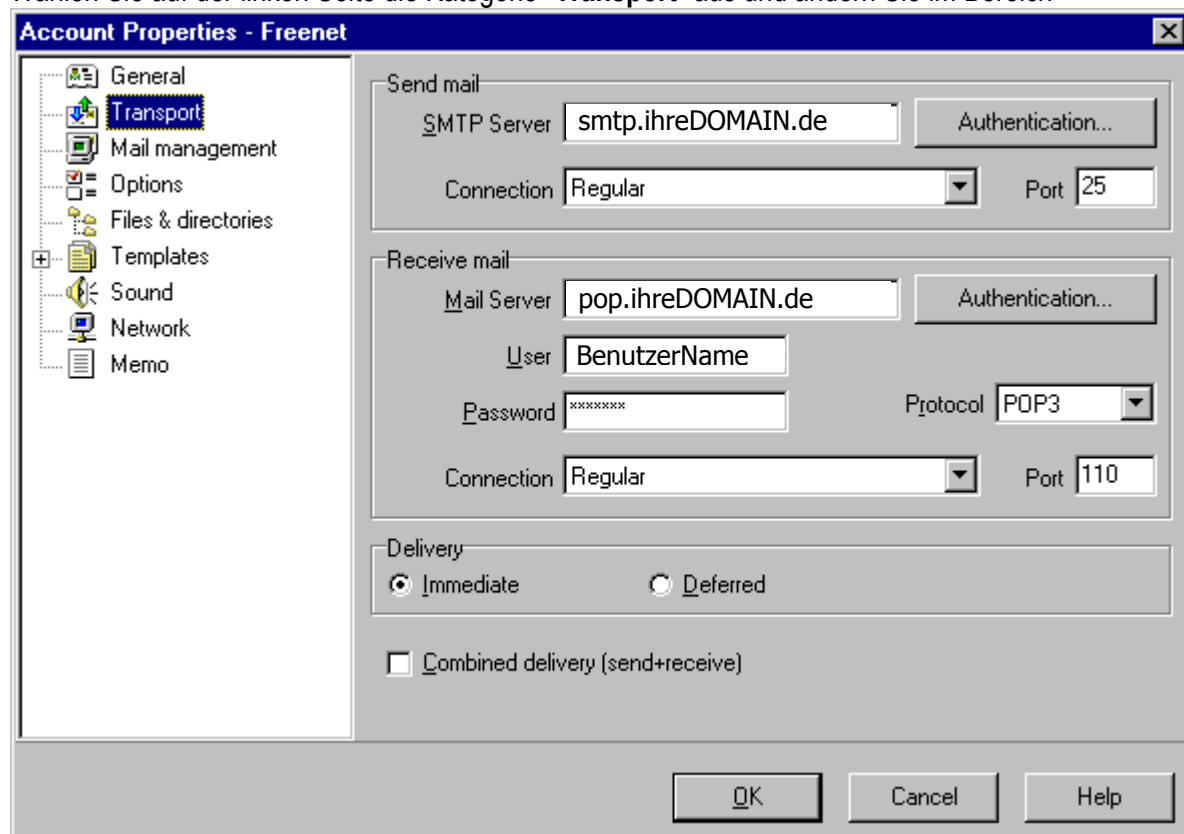
Schritt 7:

Um auch in Zukunft sicher E-Mails verschicken zu können, stellen Sie jetzt bitte den E-Mail Versand auf Port 587 um. Weitere Informationen hierzu erhalten Sie im Hilfethema:

Klicken Sie dazu im oberen Menü auf **"Account"** und anschliessend auf **"Properties"**.



Wählen Sie auf der linken Seite die Kategorie **"Transport"** aus und ändern Sie im Bereich



Klicken Sie nun auf **"OK"** um Ihre Eingaben zu speichern. Der E-Mail Client ist jetzt eingerichtet.